



SKIVEKOMMUNE

# **Budgetorientering 2016**

## **7. oktober 2015**

**v. Borgmester**  
**Peder Chr. Kirkegaard**

**Kulturcenter Limfjord**

# Dagsorden



SKIVEKOMMUNE

- Aftale mellem regeringen og KL
- Økonomisk politik
- Udfordringer/gode resultater
- Bred politisk aftale
- Budgettet
- Perspektiver

# Aftale mellem regering og KL 2016



SKIVEKOMMUNE

- Engangstilskud til styrkelse af likviditet på 3,5 mia. kr. i 2016. Skive Kommunes andel: 45 mio. kr. 16½ mio. kr. ekstra som følge af strukturelt underskud og lavt beskatningsgrundlag.
- Kommunerne skal overholde det aftalte niveau for serviceudgifter i såvel budget som regnskab, ellers reduktion på op til 3 mia. kr. af bloktilskuddet. Skive Kommunes andel: 24 mio. kr.
- Der indføres et kommunalt omprioriteringsbidrag på 1% i 2016 svarende til 2,4 mia. kr. Der tilbageføres 1,9 mia. kr. heraf. Skive Kommunes andel af reduktionen er på 4,0 mio. kr.
- Serviceramme er overholdt med udgifter til service på ca. 10 mio. kr. under rammen.

# Økonomisk politik – 2016

## centrale pejlemærker



SKIVEKOMMUNE

- Overholdelse af aftalte rammer mellem regering og KL for driftsudgifter.
- Stigende fokus på specifikke besparelser fremfor generelle. Fortsat fokus på effektiviseringspotentialer i organisationen.
- Driftsoverskud: 50-60 mio. kr. årligt.
- Anlæg skaber udvikling. Mål: 40-50 mio. kr. årligt.
- Skatterne søges holdt i ro.
- Passende likviditet: Minimum ca. 200 mio. kr. i gennemsnit, svarende til overførte drifts- og anlægsbevillinger.
- Nettoafdrag på gæld: 10 mio. kr. årligt., excl. ældreboliglån.
- Decentrale enheder: opsparing 2-4%. Anvendelse af clearings aftaler.



SKIVEKOMMUNE

# Vedtaget Budget 2016

Økonomiske Politik: mål for  
overskuddet på ordinær drift: 50-  
60 mio. kr.

Note. Engangstilskud til styrkelse  
af kommunernes likviditet  
indarbejdet med 30 mio. kr. fra  
2017 – den strukturelle andel.  
Tilbageførsel af 15 mio. kr. af  
omprioriteringsreduktionen på 20  
mio. kr. ekstra hvert år fra 2017.

Engangsudgift til beskæftigelses-  
tilskud på 15 mio. kr. i 2016.

Ældreboliger:  
Driftsindtægt: 21 mio. kr.  
Renter: 5 mio. kr.  
Afdrag: 17 mio. kr.

Mio. kr.	2016	2017	2018	2019
<b>Det skattefinansierede område</b>				
<b>Indtægter</b>				
Skatter	1.897,3	1.932,2	1.968,4	2.007,1
Tilskud og udligning	984,8	964,2	941,7	923,3
<b>Indtægter i alt</b>	<b>2.882,1</b>	<b>2.896,4</b>	<b>2.910,1</b>	<b>2.930,4</b>
<b>Driftsudgifter</b>				
Service	-2.051,3	-2.000,2	-1.963,8	-1.934,9
Overførselsudgifter	-768,9	-784,1	-789,0	-790,0
Pris- og lønstigninger vedr. drift		-50,4	-100,7	-149,6
<b>Driftsudgifter i alt</b>	<b>-2.820,2</b>	<b>-2.834,7</b>	<b>-2.853,5</b>	<b>-2.874,5</b>
Renter m.v.	-8,4	-7,7	-6,9	-6,0
<b>Resultat af ordinær drift*</b>	<b>53,5</b>	<b>54,0</b>	<b>49,7</b>	<b>49,8</b>
Anlæg				
Anlægsudgifter*	-76,1	-70,4	-44,1	-22,0
Anlægsudgifter vedr. jordforsyning	-6,0	-8,0	-8,0	-8,0
Anlægsindtægter vedr. salg af grunde	6,0	8,0	8,0	8,0
<b>Nettoanlægsudgifter i alt</b>	<b>-76,1</b>	<b>-70,4</b>	<b>-44,1</b>	<b>-22,0</b>
<b>Resultat - skattefinansieret område</b>	<b>-22,7</b>	<b>-16,4</b>	<b>5,6</b>	<b>27,8</b>
<b>Forsyningsvirksomheder</b>				
Driftsresultat	-8,5	-4,5	-3,5	-2,5
Anlægsresultat	0,0	0,0	0,0	0,0
<b>Resultat - forsyningsvirksomheder</b>	<b>-8,5</b>	<b>-4,5</b>	<b>-3,5</b>	<b>-2,5</b>
<b>Resultat ialt (A+B)</b>	<b>-31,2</b>	<b>-20,9</b>	<b>2,1</b>	<b>25,3</b>
<b>Pengestrømme</b>				
Resultat i alt	-31,2	-20,9	2,1	25,3
Afdrag på lån	-46,0	-46,6	-46,7	-48,0
Lånoptagelse	22,7	15,8	10,2	6,7
Øvrige finansforskydninger	-1,8	-1,8	-1,8	-1,8
<b>Likviditetsstyrkelse(+)/-forbrug(-)</b>	<b>-56,3</b>	<b>-53,6</b>	<b>-36,2</b>	<b>-17,8</b>

# Udfordringer



SKIVEKOMMUNE

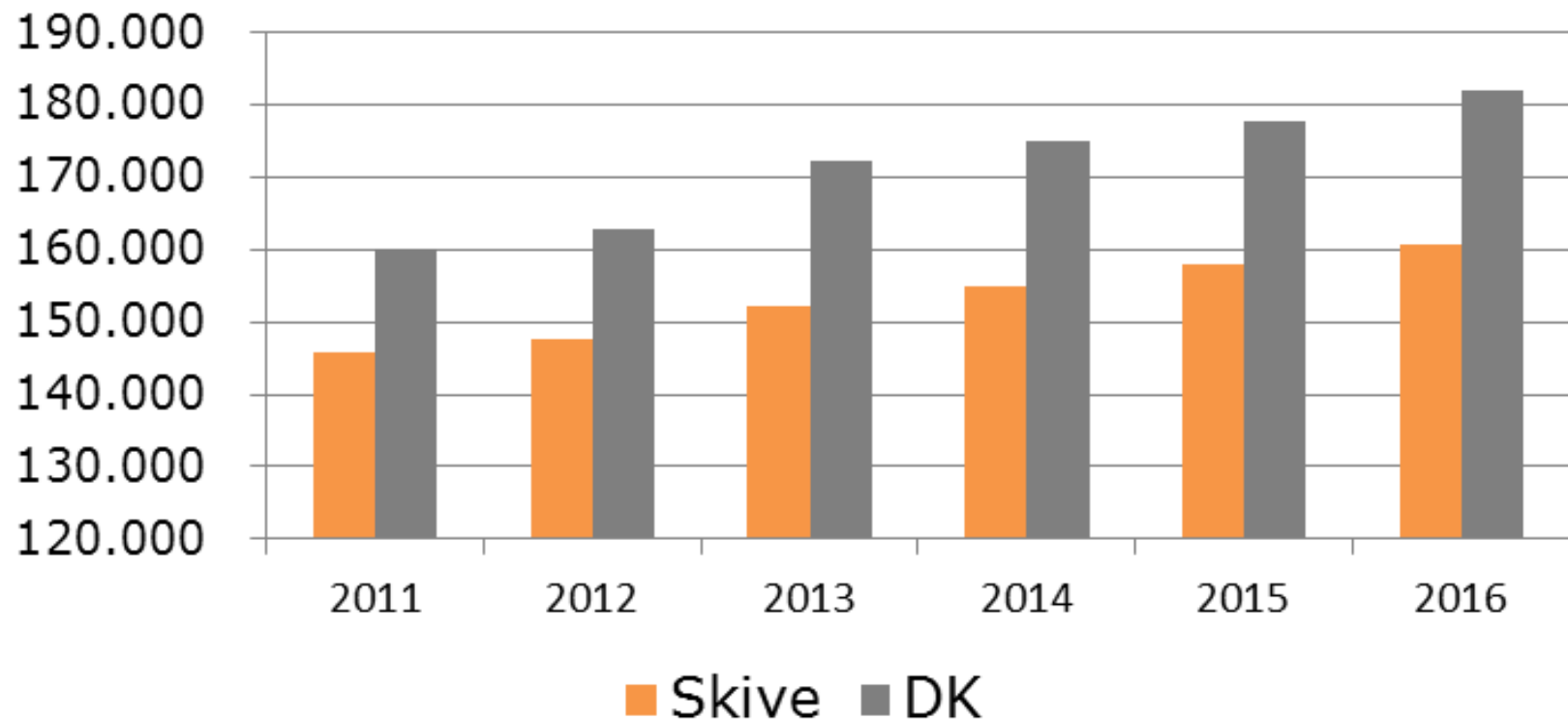
- **Lavt skattegrundlag**
- **Faldende folketal.**

# Skattegrundlag



SKIVEKOMMUNE

## Beskatningsgrundlag, kr. pr. indbygger

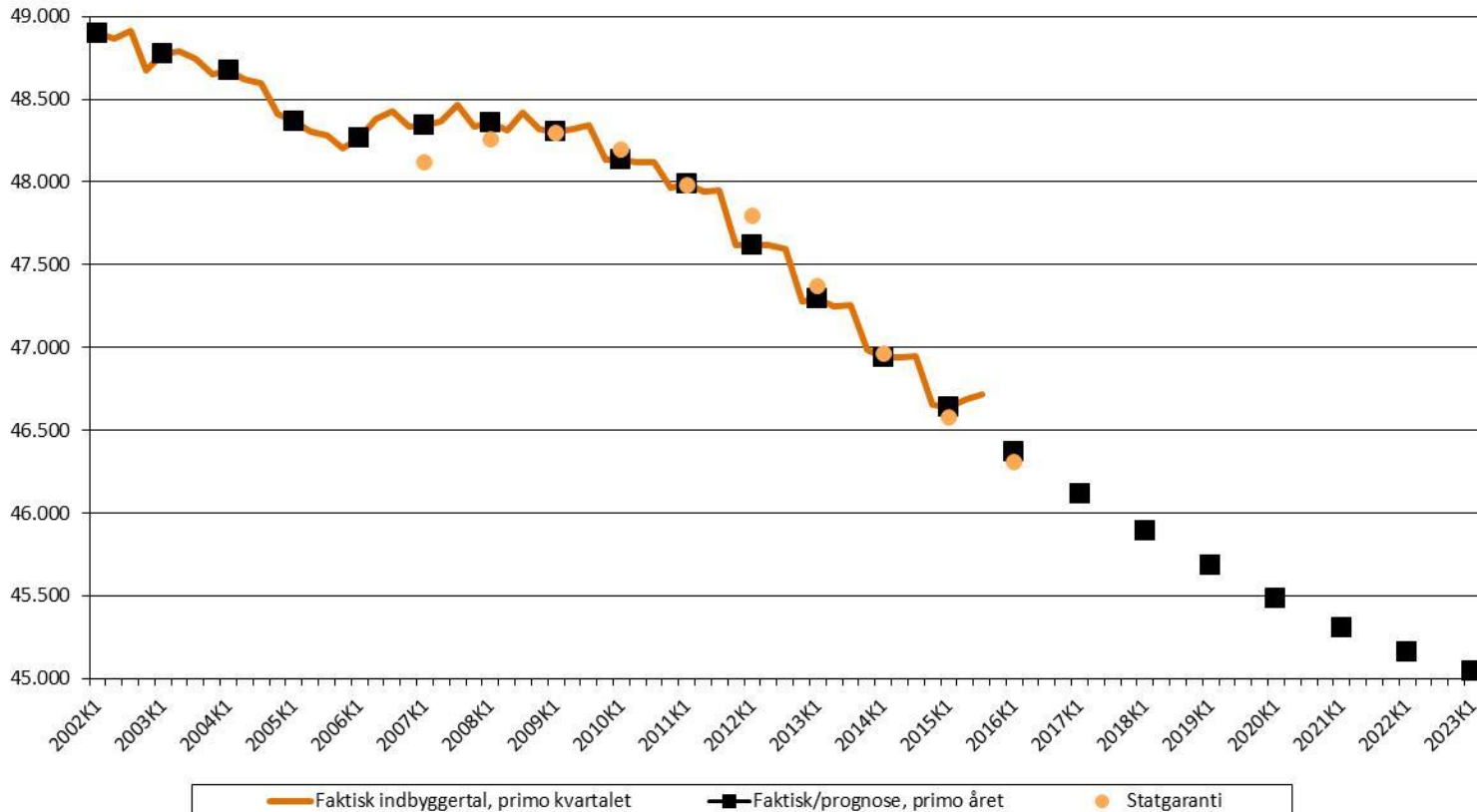


# Faldende folketal



SKIVEKOMMUNE

Befolkningsudvikling, Skive Kommune



Fald i indbyggertal på 270 fra 2015 til 2016 svarer til -10 mio. kr. i tilskud og udligning



# Bredt politisk forlig



SKIVEKOMMUNE

25 ud af byrådets 27  
medlemmer står bag  
forliget

# Skatter



SKIVEKOMMUNE

## Uændret skat

- **Udskrivningsprocent: 25,5%**
- **Grundskyld: 20,68 promille**
- **Kirkeskat: 1,00%**

# Driftsudgifter - reduktioner



SKIVEKOMMUNE

1000 kr.	2016	2017	2018	2019
<b>Teknik- og miljøudvalget</b>				
Park og Vej, effektivisering af ydelser	696	696	696	696
Miljøbeskyttelse, planlægning, reduceret opgaveløsning	67	67	67	67
Busdriften, tilpasning til budget	291	291	291	291
Geodata, tilpasning af budget	9	9	9	9
Bygninger og teknisk vedligehold, nedjustering af aktivitetsniveau	114	114	114	114
Klima og Energi, nedjustering af aktivitetsniveau	22	22	22	22
<b>Kultur- og fritidsudvalget</b>				
Med skolen i biografen	105	105	105	105
Kulturkonsulentens område	110	110	110	110
Maritimt Center, Skive	50	50	50	50
Besparelse på drift KCL hal 3 (Budget 2015)	360			

# Driftsudgifter - reduktioner



SKIVEKOMMUNE

1000 kr.	2016	2017	2018	2019
<b>Sunheds- og forebyggelsesudvalget</b>				
Ændring fra specialiseret til ambulante genoptræning	145	145	145	145
Fortsatte revideringer i et udviklende og habiliterende perspektiv	170	170	170	170
Effektiviseringer med fokus på velfærdsteknologi	440	440	440	440
Landsdækkende kampagner	200	200	200	200
Ændring fra døgnbehandling til ambulante behandling	100	100	100	100
<b>Erhvervs- og arbejdsmarkedsudvalget</b>				
1% beredskabsforslag	111	111	111	111
1% beredskabsforslag	480	480	480	480
<b>Social- og ældreudvalget</b>				
Harmonisering af sygepleje	200	425	425	425
Straks-indsats for borgere med komplekse behov	495	495	495	495
Udfasning af mestringsambassadører	640	1.280	1.280	1.280
Lukning af fem midlertidige plejeboliger	1.643	1.643	1.643	1.643
Fjernelse af nattevagten på boenheden Frejasvej	600	600	600	600
Fjernelse af nattevagten på Gefionsvej	600	600	600	600
Budgetmæssige konsekvenser af tidligere gennemførte organisatoriske tilpasninger	1.300	1.300	1.300	1.300

# Driftsudgifter - reduktioner



SKIVEKOMMUNE

1000 kr.	2016	2017	2018	2019
<b>Børne- og familieudvalget</b>				
Ådalskolen - Rønbjerg Undervisningsafdeling	1.900	1.900	1.900	1.900
Strukturændringer fra demografidebatten 2013	3.000	3.000	3.000	3.000
Førskolen - nedsættelse af normering	490	490	490	490
Elevbefordring til og fra Førskolen	200	200	200	200
SFO Krabbeshus Heldagsskole	400	400	400	400
Generel reduktion	500	830	830	830
<b>Økonomiudvalget</b>				
Politisk Organisation	130	130	130	130
Generel reduktion		13.000	13.000	13.000
Rammebesparelse, Tilpasning Strategi 2016		5.000	20.000	35.000
1/2% bedre ressourceudnyttelse				10.000
<b>Besparelser i alt</b>	15.568	34.403	49.403	74.403

# Driftsudgifter - udvidelser



SKIVEKOMMUNE

1000 kr.	2016	2017	2018	2019
<b>Teknik- og miljøudvalget</b>				
Klimatilpasningsplan - effektuering	600	600		
Kommunale havne, nedsættelse af takster for skibs- og vareafgifter	100	100	100	100
Kommunale og private havne - oprensning - udvidelse af driftsbeløb	200			
Skive Kommunes havne - driftsmidler	100			
Vandløbsopmåling	200	200	200	200
GreenLab Skive - Teknisk Forv. - myndighedsarbejde, projektledelse	500	500		
Asfalt	5.500	7.100	7.400	7.600
Fortov - forbedring af standarden	300	0	0	0
Landbyudvalgsprojekter - afledt drift	200	200	200	200
Håndtering af PBC i kommunale ejendomme	700			
Renovering/ombygning af støttemure og trapper m.v. ved veje	100			
<b>Kultur- og fritidsudvalget</b>				
Skive stadion - varme	0	200	200	200
Skive Taekwondoklub - driftstilskud	75	75	75	75
Muse@um - administrativ medarbejder	200	200	200	200
VM og EM på Spøttrup Borg i hhv. 2017 og 2016	587	813		
Ørslev kloster - forhøjelse af driftstilskud	300	300	300	300
Muse@um - Etabl. Af et midlertidigt magasin	350			
Kulturelt samråd	50	50	50	50
Pulje	300			

# Driftsudgifter - udvidelser



SKIVEKOMMUNE

1000 kr.	2016	2017	2018	2019
<b>Social- og ældreudvalget</b>				
Demografi, ældre	1.900	1.950	4.100	4.100
Betaling for ophold på akutpladser	137	137	137	137
Terapeuter til ældreområdet	1.200	1.200	0	0
Pulje til pleje af borgere med komplekse behov	500	500	500	500
Demografi på socialområdet	1.250	1.250	1.250	1.250
Fritidsklub til borgere med autismspektrumforstyrrelser og/ eller ADHD	600	600	600	600
Fritids- og træningstilbud til yngre fysiske handicappede	360	360	360	360
Brobygning fra STU til job	455	455	455	455
Mobiltelefoner	800	800	800	800
<b>Børne- og familieudvalget</b>				
Tid til økonomi og faglighed	2.000	2.000	2.000	2.000
Vikararbejde i den almene klasseundervisning	3.000	3.000	3.000	3.000
Anbringelser og forebyggende foranstaltninger	1.000	1.000	1.000	1.000
Pædagogisk Assistent Uddannelse (PAU)	850	850	850	850
Opfinderskole/iværksætter/innovation	500	500	500	500
ØKO, kostordning	0			
Pulje til bygningsrenovering/nybygning	2.000	2.000	2.000	2.000
<b>Økonomiudvalget</b>				
RENT LIV	0			
Ny udvikling land & by/innovation S2020	600	600	600	600
Landsbypuljen	1.000	1.000	1.000	1.000
<b>Udvidelser i alt</b>	<b>28.514</b>	<b>28.540</b>	<b>27.877</b>	<b>28.077</b>

# Anlægsudgifter



SKIVEKOMMUNE

1000 kr.	2016	2017	2018	2019
<b>Teknik- og miljøudvalget</b>				
Områdefornyelse - Vestlige Skive BYRÅD 25.6.13	4.800			
Områdefornyelse - Vestlige Skive indtægt	-1.600			
Områdefornyelse - Lihme BYRÅD 18.9.13	600	500		
Områdefornyelse - Lihme indtægt	-200	-100		
Områdefornyelse - Breum	1.800	600		
Områdefornyelse - Breum indt	-600	-200		
Naturpark Flyndersø - Sdr. Lem Vig BYRÅD 24/3-2015	900	459		
Områdefornyelse - Hald (BYRÅD 25/8- 2015)	800	800	600	200
Områdefornyelse - Hald indt	-265	-265	-200	-70
GreenLab SKIVE - Energifonden SKIVE - arealerhvervelse - udgifter	4.000	9.000	9.000	
GreenLab SKIVE - Energifonden SKIVE - arealerhvervelse - indtægter	0	-6.000	-8.000	
GreenLab SKIVE - Energifonden SKIVE - projektfacilitering	1.100			
Områdefornyelsesprojekter i by/landsbyer - udgifter	1.200	2.400	3.600	4.800
Områdefornyelsesprojekter i by/landsbyer - indtægter	-400	-800	-1.200	-1.600
Nedrivning af huse i små byer og landdistrikter - udgifter	4.000	4.000	2.666	
Nedrivning af huse i små byer og landdistrikter - indtægter	-2.400	-2.400	-1.600	
Energibesparende foranstaltninger - EBF	0	4.000	4.000	
Ekstraordinære vedligeholdelsesprojekter	500	4.000	2.000	
Ekstraord. vedligeholdelse af tekniske anlæg i kommunale ejendomme	500			
Gl. Skivehus - reovering og ombygning	3.000	7.000	5.000	
Glyngøre Havn - Østmolen - Granitstensmur	1.300			
Skive Søsportshavn - Kystsikring under service- og mandskabsfaciliteter på Strandtangen samt sikring af gennemtæret spuns ved vestkajen	800			



# Anlægsudgifter



SKIVEKOMMUNE

1000 kr.	2016	2017	2018	2019
<b>Teknik- og miljøudvalget</b>				
Skive Havn - Fjernelse af jembaneskinner ved Moland	150			
Skive Havn - Sikring af asfalkørevej - Skive Sydhavn	220			
Glyngøre Aqua Park - Fase 2 og 3	1.778	4.000	4.000	
Nyt kølesystem til M/F Mjølner	1.500			
Forlængelse af sydlige dige ved Skive Å	600	600	675	675
Forhøjelse af dige mellem Engvej og Østerbro		500		
Højvandssikring mellem Østerbro og godsbanearéal	600	500		
Kystsikring ved Sundsøre	200	600	400	
Højvandssikring ved Liselund (boligområdet)	200			
Skive by - renovering og forskønnelse af Viborgvej	500	3.000	6.500	5.500
Glyngøre, renovering af Bredgade og Strandvej	0	750		
Projekt forskønnelse af Egerisvej - Vest	1.400	1.400		
Etablering af cykelstier gennem Højslev St. og Nr. Søby - udgifter	3.000	4.000	4.000	
Trafiksikkerhed og byforskønnelse - Dalgas Allé	750	750	750	750
Etablering af fortorv på Søbyvej i Højslev St.	600			
Pulje til cykelstier 2016	3.000			
Trafiksikkerhed ved skoler	600			
Projekter for "sorte pletter" fra Trafiksikkerhedsplan 2015-2019	600			
Trafiksikring af skoleveje	750	750	750	750
Ledningsrenovering - andel af udgifter til fællesprojekter	1.000	1.000		
Reparation af rørlagt vandløb langs Møgelthorumvej	500			
Etablering af stitunnel ved Vejlgårdvej i Rønbjerg	1.500			
Anlæg af nye parkeringspladser i P-fondsområde	830	830	830	830
Entreprenørgården -køb af Gyrovej eller anden lokalitet	3.000			

# Anlægsudgifter



SKIVEKOMMUNE

1000 kr.	2016	2017	2018	2019
<b>Kultur- og fritidsudvalget</b>				
Anlægsramme - pulje KF-udvalget	2.500	2.500	2.500	2.500
Skive Ride klub etape 2	1.505			
Skive bibliotek - etablering af Åbent bibliotek	500			
Spejdersrådet	90	200	200	200
Skøjtebanen	0	800		
Spøttrup Kulturhal - nyt halgulv	0	400		
Søby-Højslev hallerne - renovering af omklædningsrum mm	0	105	122	
Skive FH og KCL. Tilskud til klubfaciliteter	1.000			
Skive Stadion, varmeanlæg		2.610		
<b>Sunheds- og forebyggelsesudvalget</b>				
Centralisering af tandklinikker	1.000			
Tilskud til etablering af en terapihave ved Sundhedshuset	0	1.500		
<b>Social- og ældreudvalget</b>				
Fire boliger ved boenheden Hjaltetsvej	475			
Opførelse af ny Gymnastiksal på CKU	900			
Renovering af Toérens udenomsarealer	175			
<b>Børne- og familieudvalget</b>				
Pulje til bygningsrenovering/nybygning	2.000	2.000	2.000	2.000
IT-strategi - Indkøb af elev-hardware	0	3.000	2.500	2.500
Energihuset +punktet	750			
Pulje til renovering af skolegårde	1.500			
<b>Økonomiudvalget</b>				
Bydelspuljen	1.000	1.000	1.000	1.000
Opsætning af mobilmaster	4.000			
Landsbypuljen	2.000	2.000	2.000	2.000
Erhvervsudvikling & bosætning	10.000	10.000		
Nedrivning af kommunale bygninger	1.000			
Anlægspulje til nybyggeri/renovering til erstatning af nuværende lejemål	2.000	2.000		
Implementering og konvertering af it-systemer til administrativ styring	620	562		
<b>Anlægsudgifter i alt</b>	<b>76.128</b>	<b>70.351</b>	<b>44.093</b>	<b>22.035</b>

# Noter



SKIVEKOMMUNE

## **Rammebesparelser i overslagsår:**

Udmøntning afventer næste års budgetlægning p.g.a. stor usikkerhed i budgetoverslagsårene.

## **Opfinderskole/iværksætter/innovation**

Udvidelsen kan sammentænkes med de allerede eksisterende projekter og planer på uddannelsesområdet, bl.a. SET's iværksætter initiativ MERE FART og initiativer, der foregår i URIS regi og i samarbejde med virksomheder, foreninger, kulturinstitutioner og private ildsjæle.

## **ØKO kostordning**

Der skal foretages en forundersøgelse af et kostordningsforsøg med henblik på kvalificering af beslutningsgrundlag med afsæt i BFU's sundhedspolitik, hvoraf bl.a. fremgår, at der skal være lettere adgang til sund mad.

## **GreenLab**

Det resterende beløb søges finansieret via aftalen fra budget 2015, hvor der i 2016 er afsat 10 mio. kr. til erhvervsudvikling & bosætning.

# Status/perspektiver



SKIVEKOMMUNE

- **Vi har en sund økonomi med en robust likviditet.**
- **Vi har en stærk tradition for decentral styring.**
- **Vi har et budget med fokus på vækst og udvikling**
- **Vi har dygtige, engagerede og ansvarlige medarbejdere.**

# Så skal vi nok komme i mål!



SKIVEKOMMUNE

